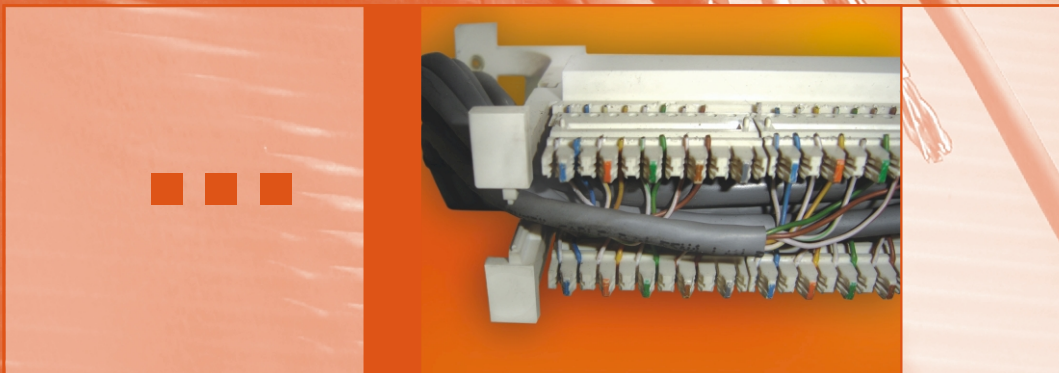


# Telefonía Interior



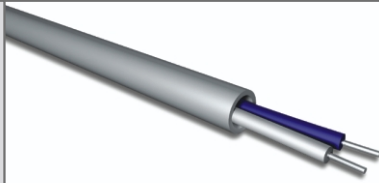
siguiente >>



## INDICE

- Telefonía interior - Instalaciones - **TII.** \_\_\_\_\_ **1**
- Multipares Telefonía interior - **TI.** \_\_\_\_\_ **2**
- Telefonía - Instalación Plano - Interior - **TA.** \_\_\_\_\_ **4**
- Cable de interconexión (cruzada - Jumper) - **CZ.** \_\_\_\_\_ **5**

■ **Telefonía interior - Instalaciones**



**Normas:** GTER f5104 del Grupo Telefónica, ISO 527-1-2, IEC 61156

**Temp. Máx. de servicio:** 80 °C

■ **Aplicaciones:**

Estos cables son aplicados en instalaciones telefónicas internas.

■ **Características:**

Conductores de alambre de cobre sólido estañado, aislados en PVC, reunidos, cubierta externa de PVC color marfil y gris, autoextinguible y no propagante de llama. Calibre 0,51 mm (24 AWG) - Cobre sólido estañado - Aislamiento PVC.

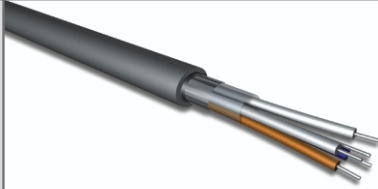
■ **Código de colores:**

Conductor Nº	Color
2	Azul / Blanco
3	Azul / Blanco / Rojo
4	Azul / Blanco / Rojo y Verde

Código	Nº de Cond.	Diámetro conductor (mm)	Espesor de aislación (mm)	Espesor cubierta externa (mm)	Diámetro nominal exterior (mm)	Capacidad nominal (pF/m)	Peso Nominal (Kg/Km)
TII 02051	2	0,51	0,25	0,40	3,00	89	14,0
TII 03051	3	0,51	0,25	0,40	3,60	89	19,5
TII 04051	4	0,51	0,25	0,50	4,00	89	22,0



## ■ Multipares Telefonía interior



**Normas:** ISO 527-1-2, Norma 755, IEC 61156, AR. ER. f5010 de Grupo Telefónica

**Temp. Máx. de servicio:** 80 °C

### ■ Aplicaciones:

Cable multipar para telefonía de uso interno para centrales telefónicas.

### ■ Características:

Conductores de Cobre sólido estañado, aislados en PVC, pareados, reunidos con cinta poliéster, blindaje de cinta de aluminio (AP), conductor de drenaje de cobre estañado, cubierta externa de PVC, no propagante de llama y autoextinguible.

**Colores cubierta externa:** Marfil - Blanco - Gris.

**Calibre:** 0,51 mm (24 AWG) - Cobre sólido estañado.

### ■ Identificación de pares:

Par Nº		Colores
1	BLANCO	AZUL
2		NARANJA
3		VERDE
4		MARRON
5		GRIS
6	ROJO	AZUL
7		NARANJA
8		VERDE
9		MARRON
10		GRIS
11	NEGRO	AZUL
12		NARANJA
13		VERDE
14		MARRON
15		GRIS
16	AMARILLO	AZUL
17		NARANJA
18		VERDE
19		MARRON
20		GRIS
21	VIOLETA	AZUL
22		NARANJA
23		VERDE
24		MARRON
25		GRIS
26	CELESTE	AZUL
27		NARANJA
28		VERDE
29		MARRON
30		GRIS

■ Código de colores:

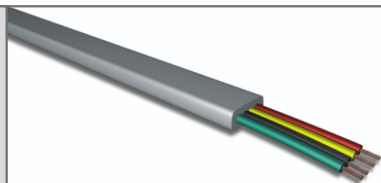
Cable	Pares	Color hilo atadura	Figura
41 Pares	1 a 10	BL/AZ 1	
	11 a 20	BL/NAR 2	
	1 a 10	BL/VER 3	
	11 a 20	BL/ MARR 4	
51 Pares	1 a 12	BL/AZ 1	
	13 a 25	BL/NAR 2	
	1 a 12	BL/VER 3	
	13 a 26	BL/ MARR 4	
76 Pares	1 a 12	BL/AZ 1	
	13 a 25	BL/AZ 2	
	1 a 12	BL/NAR 3	
	13 a 25	BL/NAR 4	
	1 a 12	BL/VER 5	
	13 a 26	BL/MARR 6	
101 Pares	1 a 25	BL/AZ 1	
	1 a 25	BL/NAR 2	
	1 a 25	BL/VER 3	
	1 a 26	BL/ MARR 4	

Código	Nº de pares	Diámetro Conductor (mm)	Peso Nominal (Kg/Km)	Espesor de aislación (mm)	Espesor cubierta externa (mm)	Diámetro exterior (mm)	Capacidad nominal (pF/m)
TI 00150	1	0,51	18	0,30	0,40	3,6	105
TI 00250	2	0,51	26	0,30	0,50	4,4	105
TI 00350	3	0,51	35	0,30	0,50	5,2	105
TI 00450	4	0,51	41	0,30	0,50	5,8	105
TI 00550	5	0,51	50	0,30	0,50	5,8	105
TI 00650	6	0,51	55	0,30	0,60	6,2	105
TI 00850	8	0,51	68	0,30	0,60	6,4	105
TI 01150	11	0,51	88	0,30	0,70	7,8	105
TI 01650	16	0,51	119	0,30	0,80	9,2	105
TI 02150	21	0,51	156	0,30	1,00	10,3	105
TI 02650	26	0,51	193	0,30	1,00	11,5	105
TI 03150	31	0,51	240	0,30	1,00	12,2	105
TI 04150	41	0,51	310	0,30	1,10	14,0	105
TI 05150	51	0,51	385	0,30	1,10	16,0	105
TI 07650	76	0,51	565	0,30	1,20	19,1	105
TI 10150	101	0,51	755	0,30	1,20	23,0	105

Dentro de nuestra línea de producción en el área de cables telefónicos, disponemos también de cables categoría 3 (ver capítulo Redes LAN categoría 3).



■ **Telefonía - Instalación Plano - Interior**



Temp. Máx. de servicio: 80 °C

■ **Aplicaciones:**

Estos cables son aplicados en instalaciones telefónicas internas.

■ **Características:**

Conductores de cuerda de Cobre extra-flexible sin estañar, aislamiento de MDPE (Polietileno de media densidad), conductores paralelos, cubierta externa de PVC con perfil plano, autoextinguible y no propagante de llama.

Color de cubierta externa: Marfil - Gris - Blanco - Negro.

■ **Código de colores:**

Conductor Nº	Color
2	Verde - rojo
4	Verde - rojo - negro - amarillo
6	Verde - rojo - negro - amarillo - blanco - azul
8	Verde - rojo - negro - amarillo - blanco - azul - gris - marrón

Código	Cantidad de conductores	Formación Conductor (Nº x mm)	Dimensiones externas (mm)	Peso Nominal (Kg/Km)
TA 02010	2	6 x 0,15	2,25 x 350	10,8
TA 04010	4	6 x 0,15	2,65 x 480	16,5
TA 06010	6	6 x 0,15	2,65 x 6,80	23
TA 08010	8	6 x 0,15	2,65 x 8,75	31





## ■ Cable de interconexión (cruzada - Jumper)



**Normas:** AR ER f50604.0 del Grupo Telefónica, IRAM 2011, IEC 332-1

**Temp. Max. de servicio:** 80 °C

### ■ Características:

Par o trío conformado por conductores de alambre de Cobre estañado, calibre 0,51 mm (24 AWG), y en calibre 0,61 mm (22 AWG) aislado en PVC y cableados.

**Identificación de conductores:** Depende del requerimiento de las normas de instalación acorde a lo solicitado por las operadoras telefónicas, o a vuestro requerimiento.

**Ejemplo:** Blanco/Negro - Verde/Gris - Azul/Rojo - Anaranjado/Amarillo Azul/Amarillo, así como los tríos.

Código	Nº de conductores x diámetro (mm)	Diámetro exterior Nominal (mm)	RCC (Ω/km)	Peso (kg/km)
CZ 02051	2 x 0,51	2,20	92	6
CZ 03051	3 x 0,51	2,50	92	9
CZ 02061	2 x 0,61	2,4	70	7,20
CZ 03061	3 x 0,61	2,8	70	10,80

### ■ A requerimiento:

Se fabrican en otros calibres. También con material de aislación LSLH (baja emisión de humos y gases tóxicos) o LSZH (baja emisión de humos y libre de halógenos).

